

Herzlich Willkommen

VBL Informationsveranstaltung 2016

DESY



Ihre Referentin heute:

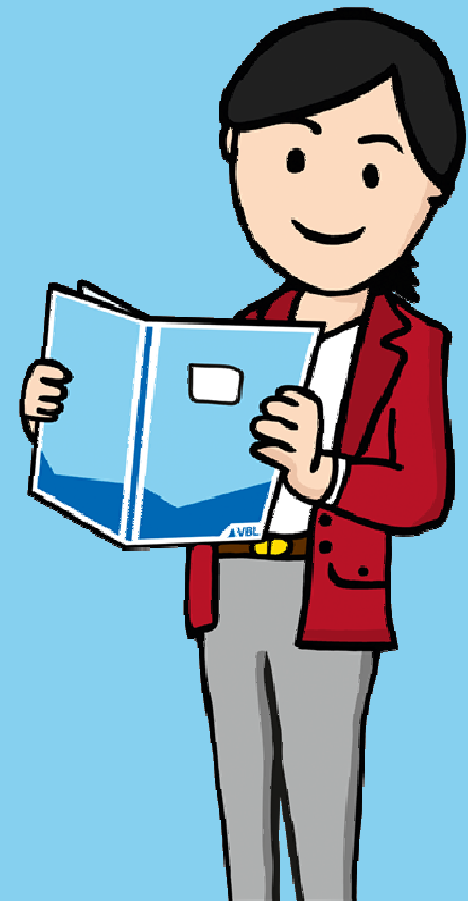
Birgit Schertler

Kundenberaterin der VBL



Unser Thema heute:

- **Betriebliche Altersversorgung mit der VBL**
 - VBLklassik
 - Staatliche Förderung
 - Freiwillige Versicherung



Ihre Rente

**Basisversicherung
VBLklassik**

**Freiwillige Versicherung
VBLextra**



**Exklusiv für unsere
Basisversicherten**



Wartezeit.

- 60 Monate

Besonderheit Beitragsgebiet:

- Teilrentenanspruch auch wenn die Wartezeit nicht erfüllt ist



Die Leistungen im Überblick.

- Altersrente
- Erwerbsminderungsrente
- Hinterbliebenenrente

Zuschläge für Ausfallzeiten.

- Zurechnungszeit
- Elternzeit
- Mutterschutzzeit



Weitere Einzelheiten.

- Abschläge: 0,3 % pro Monat der vorzeitigen Inanspruchnahme analog der gesetzlichen Rentenversicherung (**höchstens 10,8 %**)
- Jährliche Versicherungsnachweise über die Höhe der Anwartschaften auf Betriebsrente **VBL**klassik
- Dynamisierung der Renten (1 Prozent jährlich)

Berechnung der Anwartschaft aus der VBLklassik.

$$\frac{36.000 \text{ €}}{12} : 1.000 \text{ €} \times 2,0 = 6,00 \text{ VP}$$

zusatzversorgungs-
pflichtiges Entgelt
im Jahr 2015 hier:
36.000 €

Referenzentgelt

Altersfaktor nach Tabelle
(Vollendung des 30 Lj.
im Jahr 2015)

Versorgungspunkte

$$6,00 \text{ VP} \times 4,00 \text{ €} = 24,00 \text{ €}$$

Versorgungspunkte

Messbetrag

mtl. Rentenanwartschaft

Finanzierung im Tarifgebiet Ost.

Seit 1. Januar 1997

- Einführung der Zusatzversorgung
- Finanzierung im Umlageverfahren

Seit 1. Januar 2004

- Einführung der teilweisen Kapitaldeckung (Beiträge)
- Riesterförderung in der Pflichtversicherung möglich

Seit 1. Januar 2011

- Steuerfreistellung des Arbeitnehmeranteils
- oder
- Riesterförderung

Tarifeinigung Bund

Tarifeinigung

29. April 2016

Zusätzlicher Arbeitnehmerbeitrag zur Kapitaldeckung

- ab 1. Juli 2016 0,75 v.H. (insgesamt 2,75 v.H.)
- ab 1. Juli 2017 1,50 v.H. (insgesamt 3,50 v.H.)
- ab 1. Juli 2018 2,25 v.H. (insgesamt 4,25 v.H.)

Umlage des Arbeitgebers

Entsprechend dem periodischen Bedarf tragen die Arbeitgeber eine Umlage von 1,00 v.H. bis zu 3,25 v.H.

Die VBLklassik bietet Ihnen ein starke Leistungspaket.

- eine lebenslange Betriebsrente
- Rente bei Erwerbsminderung ohne Gesundheitsprüfung
- Lebenslange Absicherung für Ihre Hinterbliebenen (Witwe/Witwer)
- Garantierte Verzinsung von 3,25 Prozent in der Ansparphase und 5,25 Prozent in der Rentenphase
- Soziale Komponenten für Elternzeit, Mutterschutz und bei Erwerbsminderung
- Jährliche Dynamisierung der Rente
- Keine Abschlusskosten, keine Provisionen, keine Gebühren

Staatliche Fördermöglichkeiten.

Entgeltumwandlung

- Beiträge aus dem Bruttoentgelt

Riester-Förderung

- Beiträge aus dem Nettoentgelt





Entgeltumwandlung.

Beiträge aus dem Bruttoentgelt

- 2.976 Euro jährlich steuer- und sozialversicherungsfrei *
- zuzüglich 1.800 Euro jährlich steuerfrei

* Stand 2016, auf Grund der Besonderheit im Beitrittsgebiet ist eine weitere Beratung durch die VBL erforderlich

Riester-Förderung.

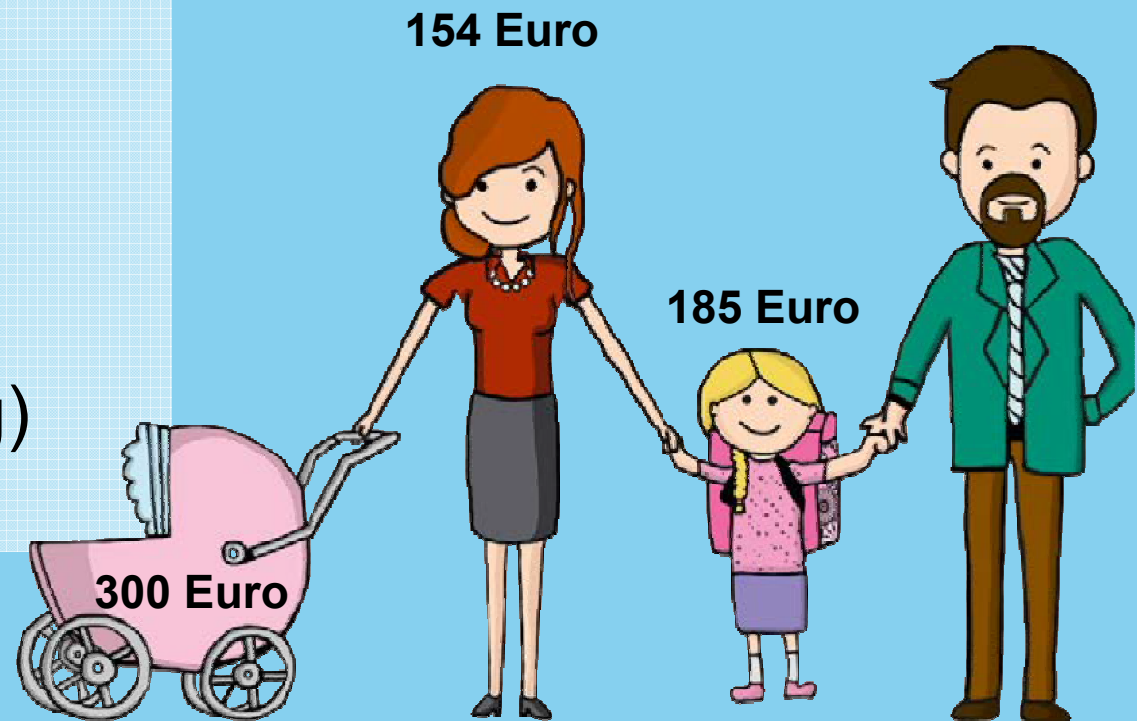
Beiträge aus dem Nettoentgelt

+

- Zulagen als Grund- und Kinderzulage

+

- Die Steuerersparnis (Sonderausgabenabzug)





Merkmale der VBLextra.

- Flexible Beitragsgestaltung
- Ohne Wartezeit
- Freie Tarifwahl
- Förderwegwechsel
- Fortsetzung bei AV-Ende
- Lebenslange Rentenleistung
- Kapitalauszahlung

**Und das
alles ohne
Gebühren!**


Drei Schritte zur VBL-Beratung.

- 1 Anmeldung bei
Meine VBL
- 2 Sie buchen
einen Termin.
- 3 Wir besprechen
Ihre Altersvorsorge.




Start Verwaltung Vertragsdaten **Online-Services** Mitteilungen (3)


Im Bereich Online-Services können Sie Ihren Rentenanspruch und den Antrag auf Beitragsersatzung stellen. Zudem können Sie Ihre zukünftigen Leistungen aus der Pflichtversicherung sowie der freiwilligen Versicherung der VBL berechnen.




Rentenanspruch
Versicherte mit gesetzlichem Rentenanspruch können hier Ihren Rentenanspruch stellen.




Beitragsersatzung
Sofern Sie die Voraussetzungen zur Erstattung erfüllen, können Sie hier Ihren Antrag auf Beitragsersatzung stellen.




Betriebsrentenrechner
Ermitteln Sie mit dem Betriebsrentenrechner Ihre prognostizierte Betriebsrente aus der Pflichtversicherung VBLklassik.




Angebotsrechner
Mit dem Angebotsrechner zur VBLextra/VBLdynamik ermitteln Sie, welche Rentenleistungen Ihnen unter Berücksichtigung Ihrer Angaben zum Rentenbeginn voraussichtlich gewährt werden.




Terminbuchungen
Hier können Sie Ihre gebuchten Termine einsehen oder bei Bedarf stornieren.



Bestellservice
Über unseren Bestellservice können Sie Informationsmaterial und Vordrucke anfordern.



Rentenplaner
Ermitteln Sie mit dem Rentenplaner Ihre persönliche Rentenlücke.



Willkommensgeschenk
Bestellen Sie kostenfrei Ihr persönliches Willkommensgeschenk.

Start Verwaltung Vertragsdaten **Online-Services** Mitteilungen (0)

Buchen oder stornieren Sie einen Termin für Ihr persönliches Beratungsgespräch.

Nutzen Sie die ortsunabhängige Möglichkeit einer **Online-Beratung**. Im Rahmen einer **Videokonferenz** erhalten Sie durch einen VBL-Berater einen detaillierten Einblick in Ihre betriebliche Altersversorgung. Ihren Berater sehen Sie per Bildübertragung über eine sichere Internetverbindung. Umgekehrt wird allerdings kein Bild von Ihnen an die VBL übertragen. Für die Online-Beratung benötigen Sie lediglich einen Internet-Zugang.

Darüber hinaus stehen wir Ihnen gerne für **Beratungstermine vor Ort** an zentralen, bundesweiten Standorten zur Verfügung; in ausgesuchten Filialen der BBBank oder in der VBL.

[Online-Beratungstermin buchen](#) >>

[Beratungstermin vor Ort buchen](#) >>

Meine Terminbuchungen

Filiale	Berater	Termin	Action
Sie haben noch keinen Online-Beratungstermin oder einen Beratungstermin in einer Filiale vor Ort gebucht.			

Lassen Sie sich von uns in **Berlin und Potsdam** vor Ort kostenlos und unverbindlich beraten!

Mein Morgen beginnt heute.

Und hier! Bei einer persönlichen **VBL**-Vorsorge-Beratung in der BBBank.



Informationen der VBL für Sie finden Sie auch hier:

<https://www.vbl.de/de/service/informationen/>

VBLinfo

Personal-, Versorgungs- und Lohnstellen sowie Beschäftigte der Beteiligten



März 2015

Inhalt

- Das Rentenverfahren wird einfacher.**
 - Wofür der ergänzenden Angaben des Arbeitgebers bei Altersrenten.
 - Was bedeutet das für Arbeitgeber?
 - Was bedeutet das für Versicherte?
 - Wie kann der Arbeitgeber einen Ersatzanspruch auf die Betriebsrente erheben?
 - Was ist bei anderen Rentenartgrößen zu beachten?
 - Hier können Sie alle Rentenartgrößenformulare abrufen.
 - Unser Tipp für Arbeitgeber und Versicherte: Der Online-Rentenantrag.
 - Sie haben noch keinen Zugang zu Meine VBL?
- Kontaktadressen der VBL.**

Impressum
VBL, Versorgungsanstalt des Bundes und der Länder
Hans-Thoma-Straße 19, 76133 Karlsruhe
Telefon 0721 155-0, Telefax 0721 155-666
info@vbl.de, www.vbl.de

Verantwortlich für den Inhalt: Hauptamtlicher Vorstand der VBL, Redaktion: Matthias Hornad (M10)

Sehr geehrte Damen und Herren,

um das Verfahren für die Beantragung der Betriebsrenten zu vereinfachen und zu beschleunigen, haben wir einige Neuerungen vorgenommen.

Die wesentliche Änderung ist, dass die Versicherten die Betriebsrente wegen Alters ab sofort direkt bei der VBL beantragen können. Der Antrag muss nicht mehr über den Arbeitgeber an die VBL geleitet werden. Lediglich die Betriebsrenten wegen Erwerbsminderung sind weiterhin über den Arbeitgeber zu beantragen.

In diesem Zusammenhang haben wir auch Formulare zur Rentenbeantragung überarbeitet. Damit Sie bestmöglich von diesen Veränderungen profitieren können, bitten wir Sie, nur noch die neuen Antragsformulare zu verwenden. Diese finden Sie im Downloadbereich auf unserer Internetseite.

Darüber hinaus haben wir für die Versicherten auch die Möglichkeit geschaffen, ihre Betriebsrente über das Kundenportal Meine VBL online zu beantragen.

Alle weiteren Einzelheiten zur Neugestaltung des VBL-Rentenverfahrens haben wir Ihnen in der vorliegenden VBLinfo zusammengefasst.

Für Rückfragen aller Art stehen wir Ihnen wie immer gern zur Verfügung.

Mit freundlichen Grüßen aus Karlsruhe


Claus-Jürgen Rissing, Abteilungsleiter Kundenmanagement

VBL

VBLspezial

für Beschäftigte und Rentner



August 2016

Hinweise zur Betriebsrente.

Inhalt

- Versicherungsschutz durch Betriebsrente.
- Voraussetzungen für den Rentenbezug.
- Berechenbare Vorsorge.
- Änderung der Betriebsrente.
- Sonstige Hinweise.
- Kontakt zur VBL.

Checkliste zur Betriebsrente.

Sehr geehrte Damen und Herren,

in der vorliegenden VBLspezial finden Sie alle wesentlichen Informationen zum Erhalt Ihrer Betriebsrente. Insbesondere haben wir Ihnen Tipps zur Beantragung der Betriebsrente zusammengestellt, die Ihnen den reibungslosen Übergang in den Ruhestand ermöglichen sollen.

Bitte beachten Sie, dass unsere Hinweise schon wegen der Vielzahl von Besonderheiten nicht alle Einzelfälle berücksichtigen können. Maßgeblich sind letztlich die Regelungen der Satzung und der Allgemeinen Versicherungsbedingungen der VBL in der jeweils geltenden Fassung.

Wir empfehlen Ihnen daher, bei allen Fragen rund um die betriebliche Altersversorgung rechtzeitig auf uns zuzukommen. Wir nehmen uns Zeit für Sie und beraten Sie zu Ihrer individuellen Situation ausführlich.

Für Ihren wohlverdienten Ruhestand wünsche ich Ihnen bei dieser Gelegenheit alles Gute und verbleibe mit besten Grüßen


Claus-Jürgen Rissing, Abteilungsleiter Kundenmanagement

Impressum
VBL, Versorgungsanstalt des Bundes und der Länder
Hans-Thoma-Straße 19, 76133 Karlsruhe
Telefon 0721 155-0, Telefax 0721 155-666
info@vbl.de, www.vbl.de

Verantwortlich für den Inhalt: Hauptamtlicher Vorstand der VBL, Redaktion: Martin Ganter (M10)

VBLspezial 03

Aus Gründen der besseren Lesbarkeit wird auf die Verwendung männlicher und weiblicher Formulierungen verzichtet. Sämtliche Personenbezeichnungen gelten gleichmaßen für beidese Geschlecht.

VBL



Der Online-Rentenantrag.

Einfach, sicher und schnell.
Stellen Sie Ihren Rentenanspruch online.

VBL

Meine VBL

Altersrente beantragen

Rentenanspruch

Einfach, bequem, online.
Film ab ▶

Meine VBL

Erwerbsminderungsrente beantragen

Erwerbsminderungsrente beantragen

Einfach, bequem, online.
Film ab ▶

Meine VBL

Persönlicher Bereich

Vertragsdaten einsehen und Anträge online stellen.
Registrieren/Anmelden ▶



So können Sie uns auch erreichen:

- ✉ E-Mail-Anfragen unter kundenberatung@vbl.de
- ☎ Telefonische Beratungen unter der Telefonnummer 0721 155-886
- 👤 Persönliche Beratungen in der Hans-Thoma-Straße 19 76133 Karlsruhe
- 🌐 Internet unter www.vbl.de

**Nutzen Sie Ihre Chance!
Lassen Sie sich
von uns beraten.**

Vielen Dank !

